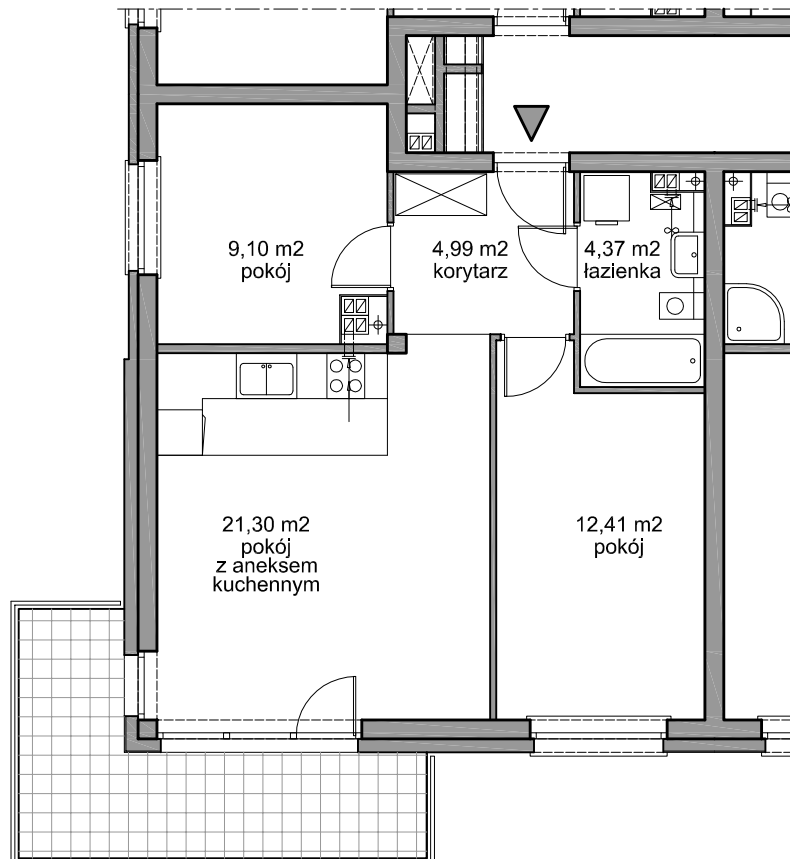


Spółdzielnia Mieszkaniowa
„Chełm”

OSIEDLE PRZY CIENISTEJ

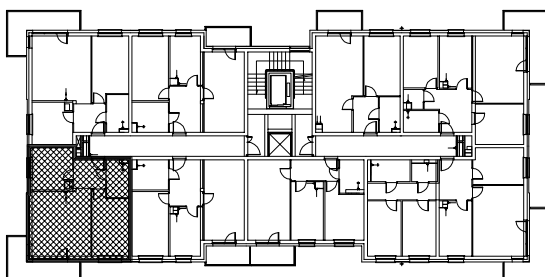
Gdańsk Chełm

przedsięwzięcie B III / I - zadanie I



powierzchnia użytkowa

52,17 m²



BUDYNEK NR 3
MIESZKANIE NR 11
1 PIĘTRO

powierzchnia balkonu 10,22 m²